



LÒ HƠI ĐỐT VÒI PHUN

C A T A L O G

Thông tin liên hệ

☎ 0946 531 103 (Phòng Kinh Doanh)

✉ boiler@cokhinguyenphuc.com

🌐 cokhinguyenphuc.com

📍 55/6 Khu phố Bình Phú, Phường Bình Chuẩn, Thành phố Thuận An, Bình Dương



Quét mã để tìm hiểu thêm về
các sản phẩm lò hơi





VỀ CHÚNG TÔI

Công ty Cổ phần Cơ Khí Nguyên Phúc được thành lập vào năm 2010 và kể từ đó, chúng tôi luôn trung thành với các giá trị cốt lõi của mình là chất lượng, tính chính trực và sự đổi mới.

Trong thập kỷ qua, chúng tôi luôn tuân thủ sứ mệnh và tầm nhìn của mình, thể hiện lòng trung thành với triết lý kinh doanh của mình. Hành trình của chúng tôi là hành trình phát triển và phục hồi, được đánh dấu bằng những cột mốc và thành tựu quan trọng.

Từ những khởi đầu khiêm tốn, chúng tôi đã phát triển thành một công ty uy tín được biết đến với cam kết về sự xuất sắc và khả năng thích ứng với nhu cầu thay đổi của thị trường.



QUÉT MÃ ĐỂ TÀI HỒ SƠ NĂNG LỰC
CỦA CƠ KHÍ NGUYÊN PHÚC

TẦM NHÌN

Chúng tôi hướng tới xây dựng một công ty sản xuất kinh doanh phát triển và bền vững. Chúng tôi cam kết chăm sóc và cải thiện sức khỏe cũng như chất lượng cuộc sống của nhân viên và đối tác.

SỨ MỆNH

Chất lượng là công việc số một tại công ty chúng tôi. Mục tiêu của chúng tôi là tập trung vào khách hàng bằng mọi giá, đặt sự hài lòng của khách hàng lên hàng đầu.

LĨNH VỰC CỦA CHÚNG TÔI

Gần 2 thập kỷ hình thành và phát triển trong ngành công nghiệp nặng, với khởi điểm là xử lý bụi. Chúng tôi đã hoàn thiện và phát triển không ngừng để trở thành một chuyên gia trong lĩnh vực lò hơi, hệ thống xử lý bụi và quạt công nghiệp.



LÒ HƠI CÔNG NGHIỆP



HỆ THỐNG XỬ LÝ BỤI



QUẠT CÔNG NGHIỆP



QUÉT MÃ ĐỂ TÌM HIỂU VỀ NĂNG LỰC SẢN
XUẤT CỦA CƠ KHÍ NGUYÊN PHÚC

LÒ HƠI ĐỐT VÒI PHUN

Lò hơi đốt phun là một loại lò hơi sử dụng **nhiên liệu lỏng, khí và than nghiền** được **phun vào buồng đốt dưới dạng tia hoặc hạt nhỏ**. Phương pháp đốt này giúp tăng diện tích tiếp xúc giữa nhiên liệu và không khí, từ đó cải thiện hiệu suất cháy và giảm thiểu khí thải.

➤ Hiệu suất cao

Nhờ quá trình đốt cháy diễn ra nhanh và hoàn toàn, lò hơi đốt phun có hiệu suất nhiệt cao.

➤ Khả năng điều chỉnh công suất linh hoạt

Dễ dàng điều chỉnh công suất của lò hơi bằng cách thay đổi lưu lượng nhiên liệu và không khí.

➤ Khởi động nhanh

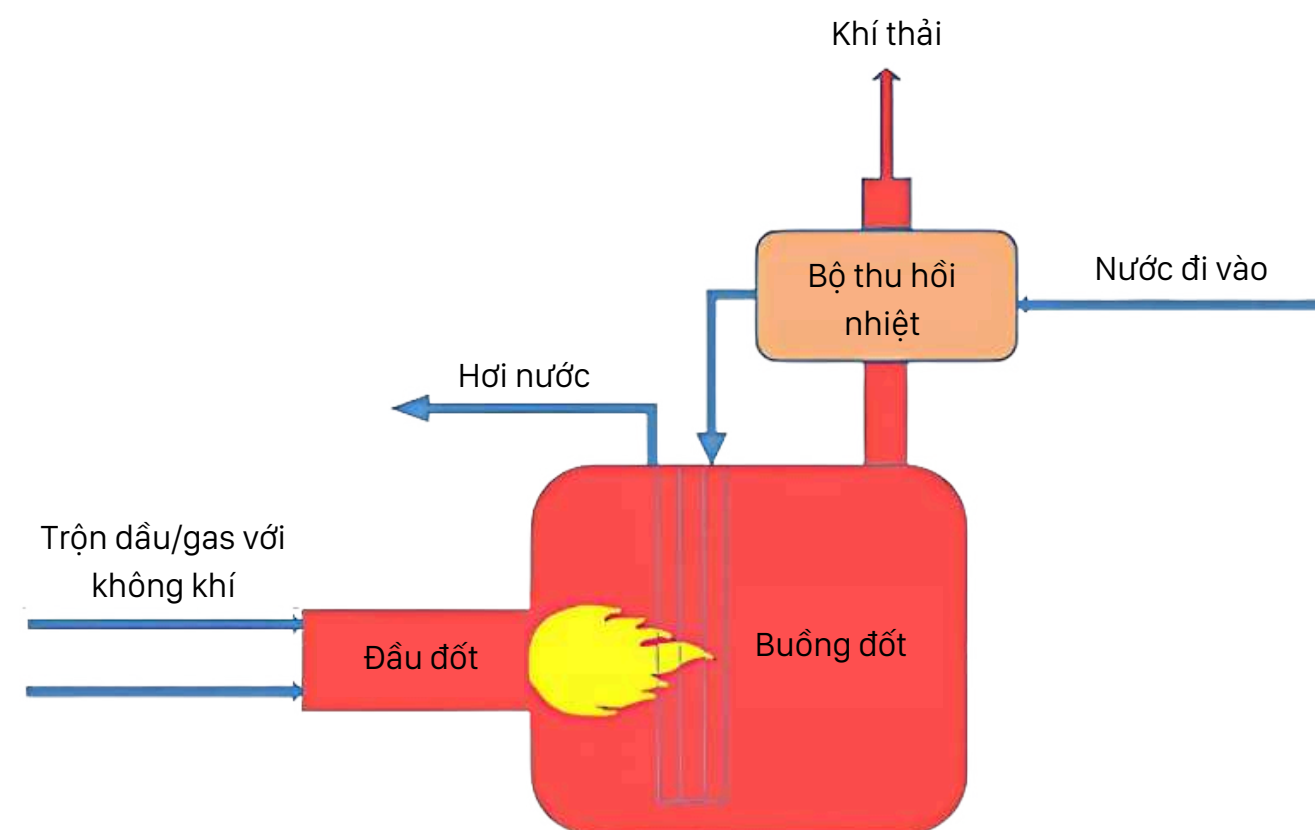
Lò hơi đốt phun có thể khởi động và đạt đến công suất định mức trong thời gian ngắn.

➤ Ít khói bụi

Quá trình đốt cháy diễn ra hoàn toàn, giảm thiểu lượng khói bụi thải ra môi trường.



CÔNG NGHỆ ĐỐT PHUN



➤ Phun nhiên liệu:

- + Dầu: Dầu được bơm từ bể chứa qua một hệ thống ống dẫn và phun vào buồng đốt.
- + Gas: Gas được dẫn trực tiếp vào buồng đốt qua các van điều khiển.
- + Phun: Cả dầu và gas đều được phun thành những hạt nhỏ li ti để tăng diện tích tiếp xúc với không khí, giúp quá trình cháy diễn ra nhanh và hiệu quả hơn.

➤ Đốt cháy:

Hỗn hợp dầu, gas và không khí được đốt cháy trong buồng đốt. Quá trình cháy tạo ra một lượng nhiệt lớn. Ngọn lửa được duy trì bởi một hệ thống đánh lửa tự động.

➤ Truyền nhiệt:

Nhiệt lượng sinh ra từ quá trình đốt cháy được truyền vào các ống nước bao quanh buồng đốt. Nước bên trong các ống được đun nóng và chuyển hóa thành hơi nước. Hơi nước tạo ra một áp suất lớn bên trong lò hơi.

➤ Tạo hơi:

Hơi nước bão hòa được dẫn ra khỏi lò hơi qua các đường ống để sử dụng. Lượng hơi nước và áp suất được điều khiển bằng các van và các thiết bị tự động.

CÔNG NGHỆ ĐỐT THAN PHUN

Công nghệ than phun là một công nghệ phức tạp và không dành cho những lò hơi có công suất vừa và nhỏ. Lò hơi đốt than phun là một giải pháp hiệu quả và bền vững cho các **ngành công nghiệp cần lượng hơi lớn**. Tuy nhiên, để lựa chọn và vận hành loại lò hơi này, cần có sự tư vấn của các chuyên gia.



Nguyên lý cơ bản của lò than phun là **nghiền nhỏ than thành bột mịn** như những hạt bụi và dùng **khí nén áp cao phun vào buồng đốt**. Tại đây than được mỗi lửa và bốc cháy tương tự như các vòi đốt khí gas hoặc dầu và sinh ra nhiệt. Nhiệt độ trong buồng đốt rất cao, vượt quá 1000 độ C. Điều này cho phép công nghệ này đạt được dải công suất rộng, **phù hợp cho các hệ thống có quy mô từ vừa đến lớn**.

THÔNG SỐ KỸ THUẬT

Công suất	10.000 - 500.000 Kg hơi/giờ
Kiểu lò hơi	Đốt than phun
Áp suất làm việc	24 - 160 Kg/cm ²
Nhiên liệu đốt	Than cám (than nghiền)
Nhiệt độ nước cấp	30°C - 100°C
Hiệu suất	Hơn 85%

ỨNG DỤNG



SẢN XUẤT GIẤY



NGÀNH HOÁ CHẤT



NGÀNH CHẾ BIẾN



NGÀNH DỆT MAY



NGÀNH ĐIỆN

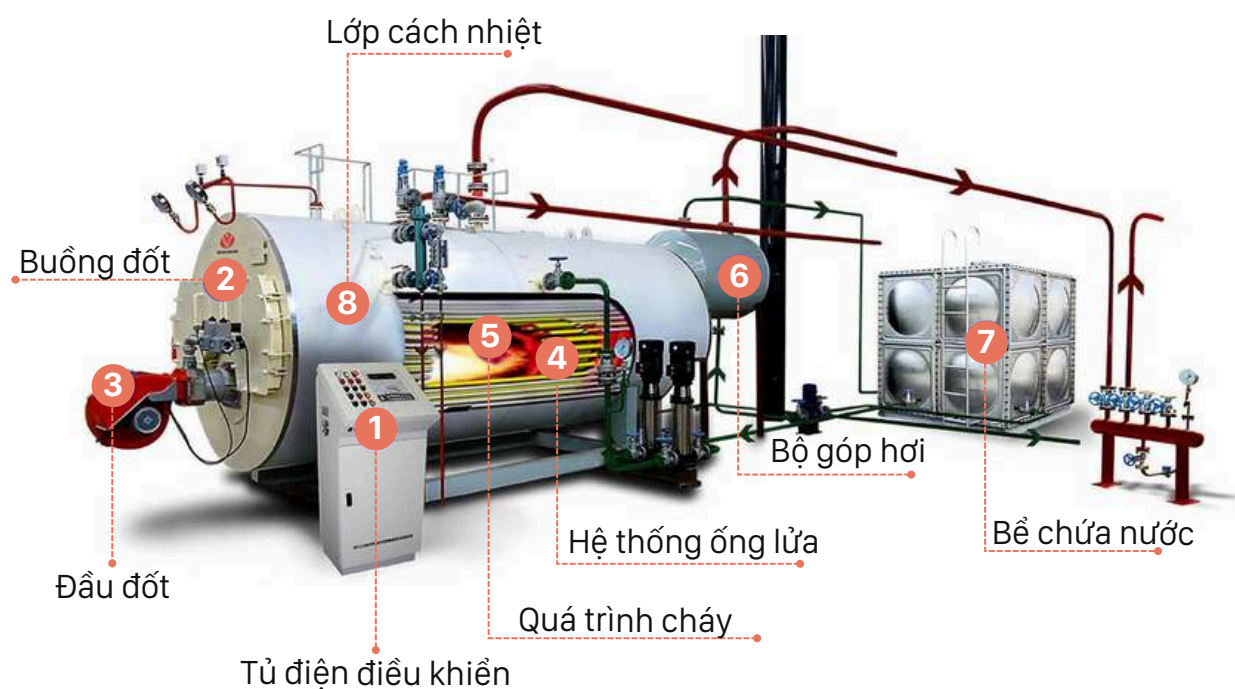


NGÀNH GỖ



CÔNG NGHỆ ĐỐT PHUN DẦU - GAS ỐNG LỬA

Lò hơi đốt vòi phun dầu/gas ống lửa là một loại lò hơi công nghiệp được sử dụng rộng rãi để sản xuất hơi nước. Trong loại lò hơi này, **quá trình đốt cháy** nhiên liệu (dầu hoặc gas) **diễn ra trực tiếp bên trong các ống lửa**. Nhiệt lượng sinh ra từ quá trình đốt cháy được chuyển trực tiếp vào nước bao quanh các ống lửa, làm nước sôi và tạo thành hơi.



THÔNG SỐ KỸ THUẬT

Công suất	1.000 - 20.000 Kg hơi/giờ
Kiểu lò hơi	Đốt vòi phun, ống lửa
Áp suất làm việc	8 - 32 Kg/cm ²
Nhiên liệu đốt	Dầu DO, Dầu FO, gas tự nhiên, gas LPG, Biogas,...
Nhiệt độ nước cấp	30°C - 100°C
Hiệu suất	Hơn 87%

ỨNG DỤNG

Lò hơi đốt vòi phun dầu/gas ống lửa có dải **công suất nhỏ từ 1 đến dưới 20 tấn hơi/giờ**. Có cấu tạo bền bỉ tuy nhiên khối lượng lớn hơn so với lò hơi cùng loại.

Lò hơi đốt vòi phun dầu/gas ống lửa **sử dụng cho những khu vực có yêu cầu khắt khe về môi trường hoặc có không gian lắp đặt chật hẹp**.



SẢN XUẤT GIẤY



NGÀNH HOÁ CHẤT



NGÀNH CHẾ BIẾN THỦY SẢN



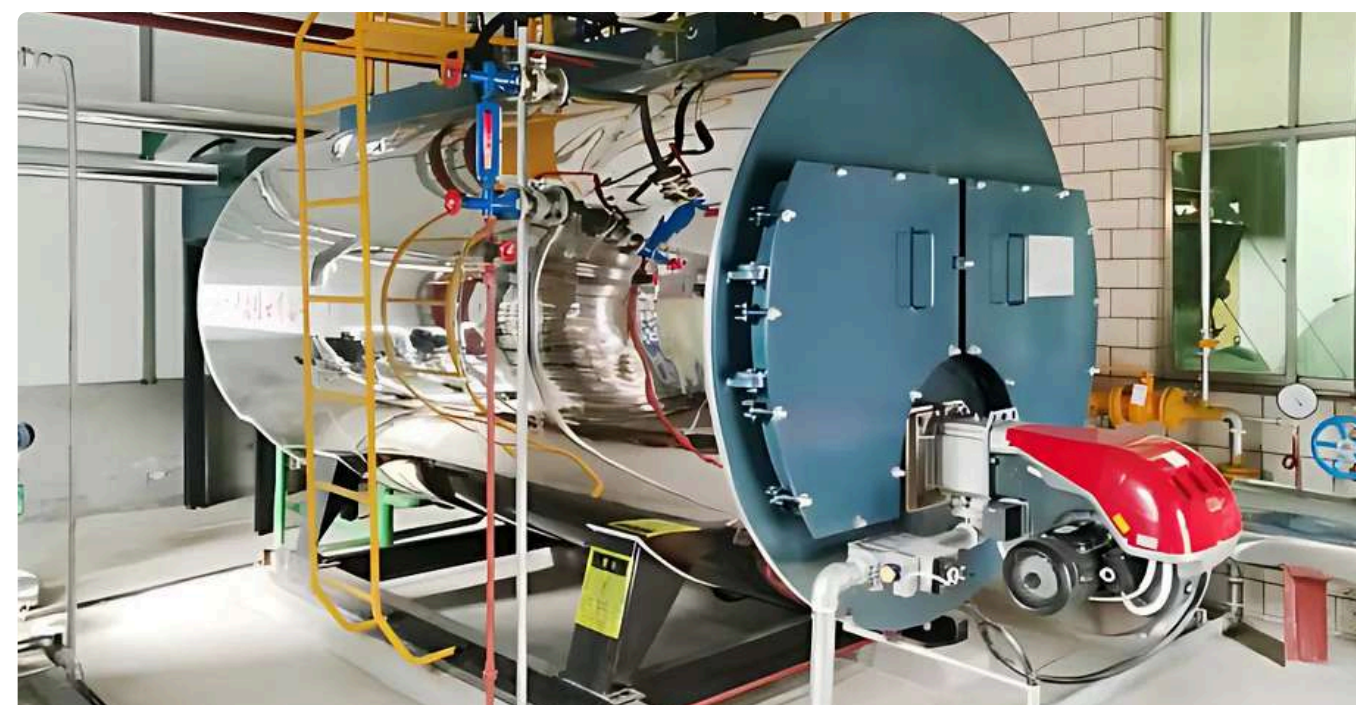
NGÀNH NÔNG SẢN



NGÀNH NƯỚC GIẢI KHÁT

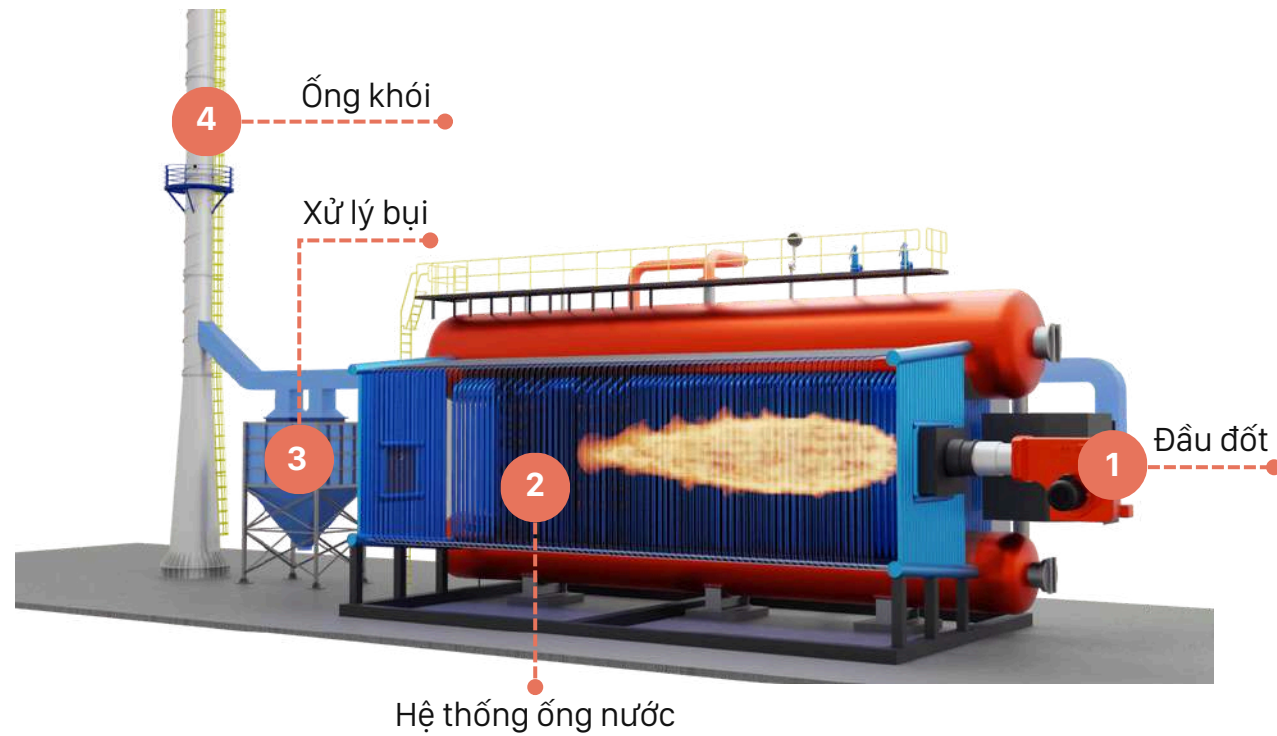


NGÀNH DỆT MAY



CÔNG NGHỆ ĐỐT PHUN DẦU - GAS ỚNG NƯỚC

Lò hơi đốt dầu/gas ống nước là một loại lò hơi công nghiệp hiện đại, được sử dụng rộng rãi trong các ngành sản xuất. Khác với lò hơi ống lửa, trong loại lò hơi này, **nước được đun sôi trực tiếp trong các ống**, còn khói nóng bao quanh bên ngoài. Điều này giúp tăng hiệu suất truyền nhiệt và sản xuất hơi nước với tốc độ nhanh hơn.



THÔNG SỐ KỸ THUẬT

Công suất	100 - 50.000 Kg hơi/giờ
Kiểu lò hơi	Đốt vôi phun, ống nước
Áp suất làm việc	8 - 48 Kg/cm ²
Nhiên liệu đốt	Dầu DO, Dầu FO, gas tự nhiên, gas LPG, Biogas,...
Nhiệt độ nước cấp	30°C - 100°C
Hiệu suất	Hơn 87%

ỨNG DỤNG

Lò hơi ống nước đốt **nhiên liệu lỏng - khí** được sử dụng trong nhiều lĩnh vực sản xuất như đường, bánh kẹo, thức ăn chăn nuôi, cao su, giấy, thực phẩm, y tế, v.v.... Nó có **quán tính nhiệt thấp, khả năng điều chỉnh tải tốt** nên được ứng dụng cho các ngành sản xuất có yêu cầu thay đổi tải nhanh, khả năng điều chỉnh tải linh hoạt. Bên cạnh đó, với **kết cấu nhỏ gọn và ít gây khói bụi ô nhiễm, ít gây tiếng ồn**, nên lò hơi đốt dầu, đốt gas sử dụng được cho các cơ sở sản xuất gần khu dân cư.



NGÀNH Y DƯỢC



NGÀNH HOÁ CHẤT



NGÀNH GỖ



NGÀNH THỰC PHẨM



NHÀ HÀNG, KHÁCH SẠN



NGÀNH DỆT MAY



MỘT SỐ DỰ ÁN TIÊU BIỂU

CÔNG TY CỔ PHẦN THỰC PHẨM BAN MAI XANH



LÒ HƠI ĐỐT PHỤ

- **Nhiên liệu đốt:** Củi
- **Công suất hơi:** 3,5 tấn hơi/giờ
- **Ngành công nghiệp:** Thực phẩm
- **Địa điểm:** KCN Phú An Thạnh, Xã An Thạnh, Huyện Bến Lức, Tỉnh Long An

CÔNG TY TNHH DỊCH VỤ VÀ THƯƠNG MẠI NAM HẢI



LÒ HƠI BUỒNG ĐỐT PHỤ

- **Nhiên liệu đốt:** Củi
- **Công suất hơi:** 5 tấn hơi /giờ
- **Ngành công nghiệp:** Thực phẩm
- **Địa điểm:** Phường An Phú, Thuận An, Bình Dương

CÔNG TY TNHH WATARI WELDING INDUSTRY



LÒ HƠI ĐỐT DẦU - GAS

- **Nhiên liệu đốt:** Khí gas
- **Công suất hơi:** 1 tấn hơi/giờ
- **Ngành công nghiệp:** Sản xuất dây hàn
- **Địa điểm:** KCN Long Hậu, Long An

CÔNG TY TNHH ĐẦU TƯ VÀ NĂNG LƯỢNG THIÊN SƠN



LÒ HƠI TẦNG SÔI

- **Nhiên liệu đốt:** Trấu
- **Công suất hơi:** 4 tấn hơi /giờ
- **Ngành công nghiệp:** Sản xuất bao bì
- **Địa điểm:** KCN Long Giang, Tiền Giang

MỘT SỐ DỰ ÁN TIÊU BIỂU

CÔNG TY BIVA BEER



LÒ HƠI ĐỐT THAN

- **Nhiên liệu đốt:** Than đá
- **Công suất hơi:** 2,5 tấn hơi/ giờ và 5 tấn hơi/giờ
- **Ngành công nghiệp:** Sản xuất bia
- **Địa điểm:** Bà Rịa, Vũng Tàu

CÔNG TY TNHH ĐẦU TƯ VÀ NĂNG LƯỢNG THIÊN SƠN



LÒ HƠI BUỒNG ĐỐT PHỤ

- **Nhiên liệu đốt:** Than
- **Công suất hơi:** 3,5 tấn
- **Ngành công nghiệp:** Năng lượng
- **Địa điểm:** Tp. Hồ Chí Minh

CÔNG TY VĨ TRƯNG AN PHÁT



LÒ HƠI ĐẶT ĐỨNG

- **Nhiên liệu đốt:** củi
- **Công suất hơi:** 1 tấn hơi/ giờ
- **Ngành công nghiệp:** thực phẩm
- **Địa điểm:** Tp. Hồ Chí Minh

CÔNG TY ĐẦU TƯ PHÁT TRIỂN MINH GLOBAL

LÒ HƠI TẦNG SÔI

- **Nhiên liệu đốt:** Trấu nén
- **Công suất hơi:** 8 Tấn hơi/giờ
- **Ngành công nghiệp:** Năng lượng
- **Địa điểm:** Tp. Hồ Chí Minh



MỘT SỐ DỰ ÁN TIÊU BIỂU

CÔNG TY CỔ PHẦN NHA TRANG SEAFOOD



LÒ HƠI BUỒNG ĐỐT PHỤ

- **Nhiên liệu đốt:** Than
- **Công suất hơi:** 6 Tấn hơi/ giờ
- **Ngành công nghiệp:** Chế biến thủy sản
- **Địa điểm:** Nha Trang

CÔNG TY BỘT MÀU HỒNG HÀ



LÒ HƠI BUỒNG ĐỐT PHỤ

- **Nhiên liệu đốt:** Củi
- **Công suất hơi:** 4 Tấn hơi/giờ
- **Ngành công nghiệp:** Bột màu
- **Địa điểm:** Bình Dương

CÔNG TY NGHĨA HOÀNG PHÚC

LÒ HƠI ĐỐT DẦU/GAS

- **Nhiên liệu đốt:** Dầu
- **Công suất hơi:** 3,5 tấn
- **Ngành công nghiệp:** Gỗ
- **Địa điểm:** Tân Uyên, Bình Dương



CÔNG TY CS WIND VIỆT NAM

LÒ HƠI BUỒNG ĐỐT PHỤ

- **Nhiên liệu đốt:** Trấu
- **Công suất hơi:** 6 tấn/giờ
- **Ngành công nghiệp:** Gỗ
- **Địa điểm:** Tp. Hồ Chí Minh



NĂNG LỰC SẢN XUẤT

Quy trình làm việc

Nguyên Phúc là công ty có năng lực chế tạo trọn bộ hệ thống lò hơi từ lên ý tưởng, chế tạo đến thi công và vận hành, bảo trì lò hơi.



Hầu hết, Nguyên Phúc có thể thiết kế và chế tạo tất cả các hệ thống lò hơi, phù hợp với từng nhu cầu sử dụng hơi của khách hàng. Dải công suất chế tạo lò hơi của Nguyên Phúc từ **100 kg hơi/ giờ - 50.000 kg hơi/ giờ**. Quy trình sản xuất được kiểm soát nghiêm ngặt. Bên cạnh đó, Nguyên Phúc còn cung cấp hệ thống xử lý bụi lò hơi, hệ thống vận hành lò hơi tự động cho các dự án trọn gói.



Đội ngũ kỹ sư của chúng tôi sở hữu nhiều năm kinh nghiệm trong lĩnh vực thiết kế lò hơi. Với kiến thức chuyên sâu về lĩnh vực công nghiệp nặng, chúng tôi tự tin cung cấp các giải pháp thiết kế lò hơi tối ưu, đáp ứng mọi yêu cầu về công suất, nhiên liệu và điều kiện vận hành.



MỘT SỐ KHÁCH HÀNG TIÊU BIỂU

STT	Tên công ty
1	Doanh nghiệp tư nhân bột màu Hồng Hà
2	Công ty Cổ phần Thực phẩm Ban Mai Xanh
3	Công ty TNHH Đầu tư và Năng lượng Thiên Sơn
4	Công ty Biva Beer
5	Công ty TNHH Dịch vụ và Thương mại Nam Hải
6	Công ty TNHH Kinh doanh dịch vụ tổng hợp Vincom
7	Công ty TNHH Bia San Miguel Việt Nam
8	Công ty Cổ phần Nha Trang Seafoods
9	Cơ sở sản xuất vỹ trứng gia cầm An Phát
10	Công ty TNHH MTV gỗ Hoàng Thông
11	Công ty Cổ phần Nghĩa Hoàng Phúc
12	Công ty Cổ phần Đầu tư Xây dựng Bcons
13	Công ty Cổ phần Xây dựng Kỹ thuật Vietcotek
14	Công ty Cổ phần Kỹ thuật Công nghệ Sài Gòn
15	Công ty TNHH CS Wind Việt Nam
16	Công ty Đầu tư Phát triển Minh Global

